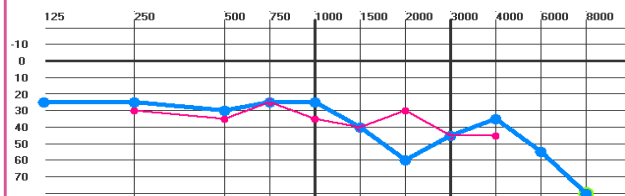


# Test d'Ecoute

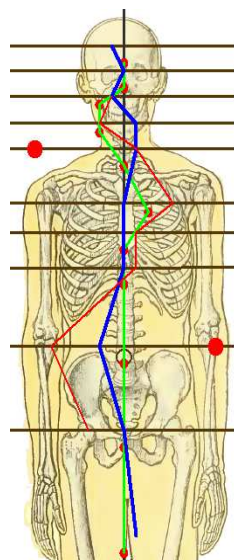
Ce n'est pas un test d'audition. Il ne vise pas comment vous entendez, mais la façon avec laquelle vous écoutez.

« SAVOIR ECOUTER » est la base de la communication



La courbe aérienne (en bleu) représente la relation avec le monde extérieur. C'est aussi la capacité à cibler les sons et à s'en protéger. La courbe osseuse (en rouge) représente le monde intérieur (c'est la connexion directe à notre oreille interne.) Le déséquilibre entre la perception osseuse et la perception aérienne indique la perte d'harmonie entre le monde interne et le monde externe, et entre la personnalité réelle et la personnalité publique.

Les différentes fréquences sont en relation avec toutes les parties du corps. Les lacunes dans le spectre auditif indiquent les "faiblesses" de l'organisme.



La caractéristique de notre posture est la clé de notre système de communication et de notre accès à l'information.

Les tensions de notre corps modifient notre perception des fréquences liées à ces parties du corps.

Les différents types de stress auxquels nous sommes confrontés influencent notre perception de certaines bandes de fréquences.

Comme le corps présente une symétrie gauche/droite, notre symétrie auditive est aussi influencée par l'état physique ou psychique.



Le bien-être est étroitement lié à la qualité des rapports sociaux et aux capacités d'échanges et de communication.

Au cours de la vie, certaines épreuves peuvent tisser des « rideaux émotionnels » qui ont tendance à nous couper d'une partie de la sociabilité.

Le système de communication tant oral qu'auditif peut en être perturbé.

Le croisement des résultats des trois types d'analyses proposés permet la mise en évidence de ces difficultés.

En comparant les données physiques, émotionnelles et d'écoute du monde intérieur / monde extérieur, nous pouvons mieux comprendre les systèmes de protections qui sont reliés à la façon avec laquelle nous entrons en relations.

Différentes pistes peuvent alors être proposées afin d'améliorer la façon de communiquer et d'interagir avec l'environnement.



**Patrick BOTTE ( 6940 DURBUY )**

*Biologiste, Praticien certifié APP,  
Thérapeute crânio-sacré,  
Sonothérapeute,  
programmeur et concepteur  
d'appareils de biofeedback*

Tél : 0495 302 641

mail : [patrick@babel-app.be](mailto:patrick@babel-app.be)

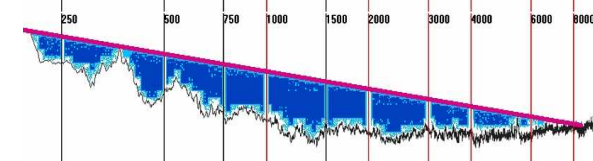
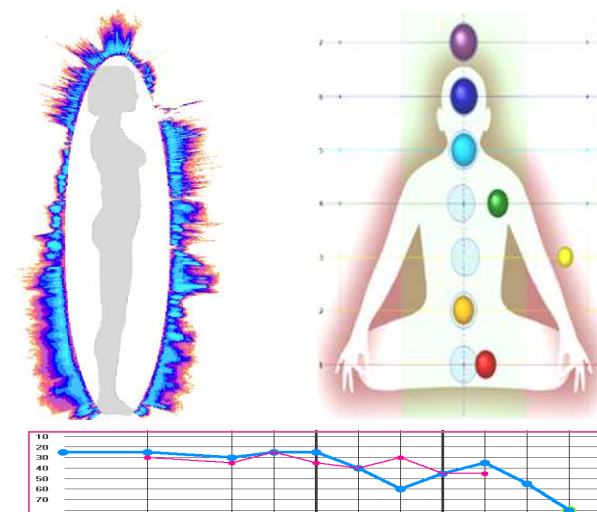
Site: [www.babel-app.be](http://www.babel-app.be)

**C E R E S** 6990 *HOTTON* [www.ceres-hotton.eu](http://www.ceres-hotton.eu)

## Bilan relationnel Et émotionnel

Photos GDV Kirlian,  
Analyse Vocale,  
Test d'Ecoute

**Audio-Psycho-phonologie**

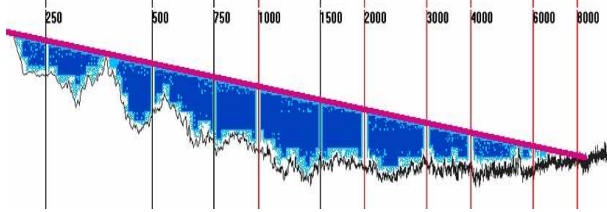


**Comment vous entrez  
en  
relations**

**Emotionnel / Physique**

# Analyse Vocale

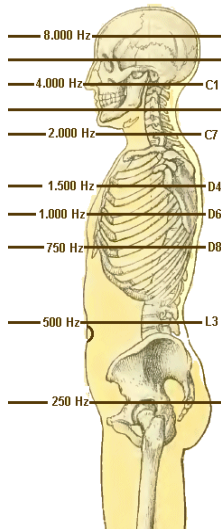
## Ce que nous exprimons



La voix ne ment pas. Elle sera toujours une représentation exacte de ce que l'on est et de ce que l'on vit.

Toutes nos émotions et tout notre vécu transparaissent dans les fréquences de notre expression vocale. Le spectre est totalement différent lorsque nous parlons d'un moment joyeux, ou lorsque que nous faisons référence à moment perturbant de notre existence.

Un stress important peut entraîner une disparition de certaines fréquences de notre spectre vocal.



Les fréquences manquantes correspondent aux différentes zones de notre organisme dans lesquelles le trouble s'est installé.

Les tensions de notre corps modifient notre émission des fréquences liées à ces parties du corps.

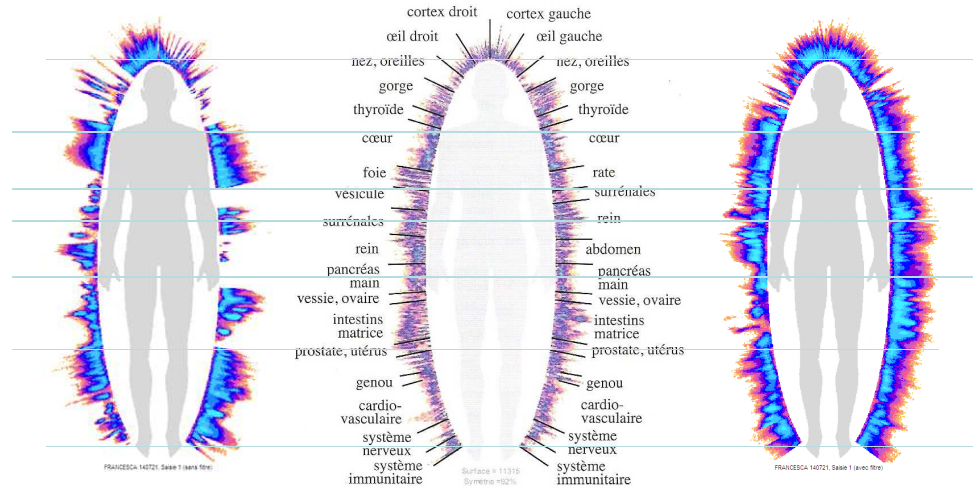
La caractéristique de notre posture est la clé de notre système de communication et notre accès à l'information.

# L'imagerie GDV Kirlian

## Comparatif Etats Emotionnel / Physique

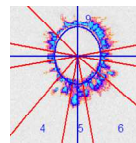
L'imagerie GDV Kirlian est le résultat de plus de 20 années de recherches menées sur plusieurs milliers de sujets: il combine les informations de l'énergétique chinoise et de l'énergétique ayurvédique.

Ce procédé, développé par le professeur Korotkov permet de visualiser l'état énergétique (quantité de biophotons émis), à partir de deux séries de photos prises au bout des doigts.



Exemple de Visualisation des parties physique (à droite) et émotionnelle (à gauche) en rapport avec les organes

La première saisie de photos montre l'image que l'on a de soi et l'état dans lequel sont soumis nos organes sur le plan émotionnel (corps astral et mental). La seconde saisie représente l'énergie émise par notre corps énergétique (physique) et donc l'image que les autres personnes perçoivent de nous.



L'imagerie GDV permet de mettre en relation la quantité de biophotons émis par chaque partie des doigts, avec les différentes parties du corps, systèmes, organes.

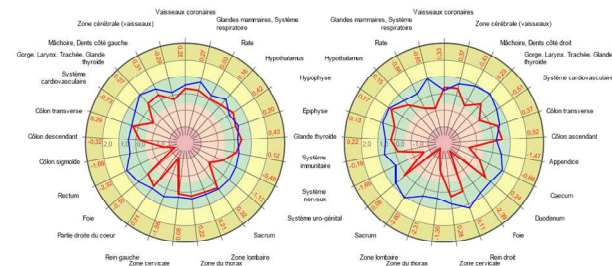
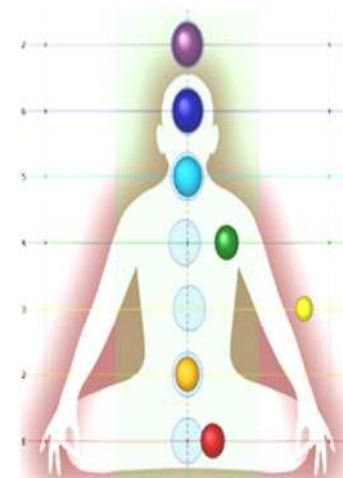


Diagramme visualisant l'énergétique des organes



## Alignement des chakras \*

Les boules grisées représentent la partie physique; les boules colorées la partie mentale / émotionnelle. La taille des boules indique la quantité d'énergie (excès ou manque).

\* énergétique ayurvédique